



收盘评论

北京箴言资产管理有限公司
Beijing admonition asset management co., LTD

行情走势回顾

今日沪深股指双双低开，全天展开地位震荡调整，成交量有所萎缩，出现了涨也涨不起来，跌也跌不下去的情形。板块方面，几乎全线下跌，仅有燃料电池和汽车板块有所联动。技术上看，主板2800附近存在支撑，创业板5日线支撑，预计明日仍将以震荡为主，关注主板2850附近压力，创业板10日线压力。策略上，我们仍建议高抛为主，待市场选择方向后，再做操作，控制好仓位。

北京箴言资产管理有限公司
Beijing admonition asset management co., LTD

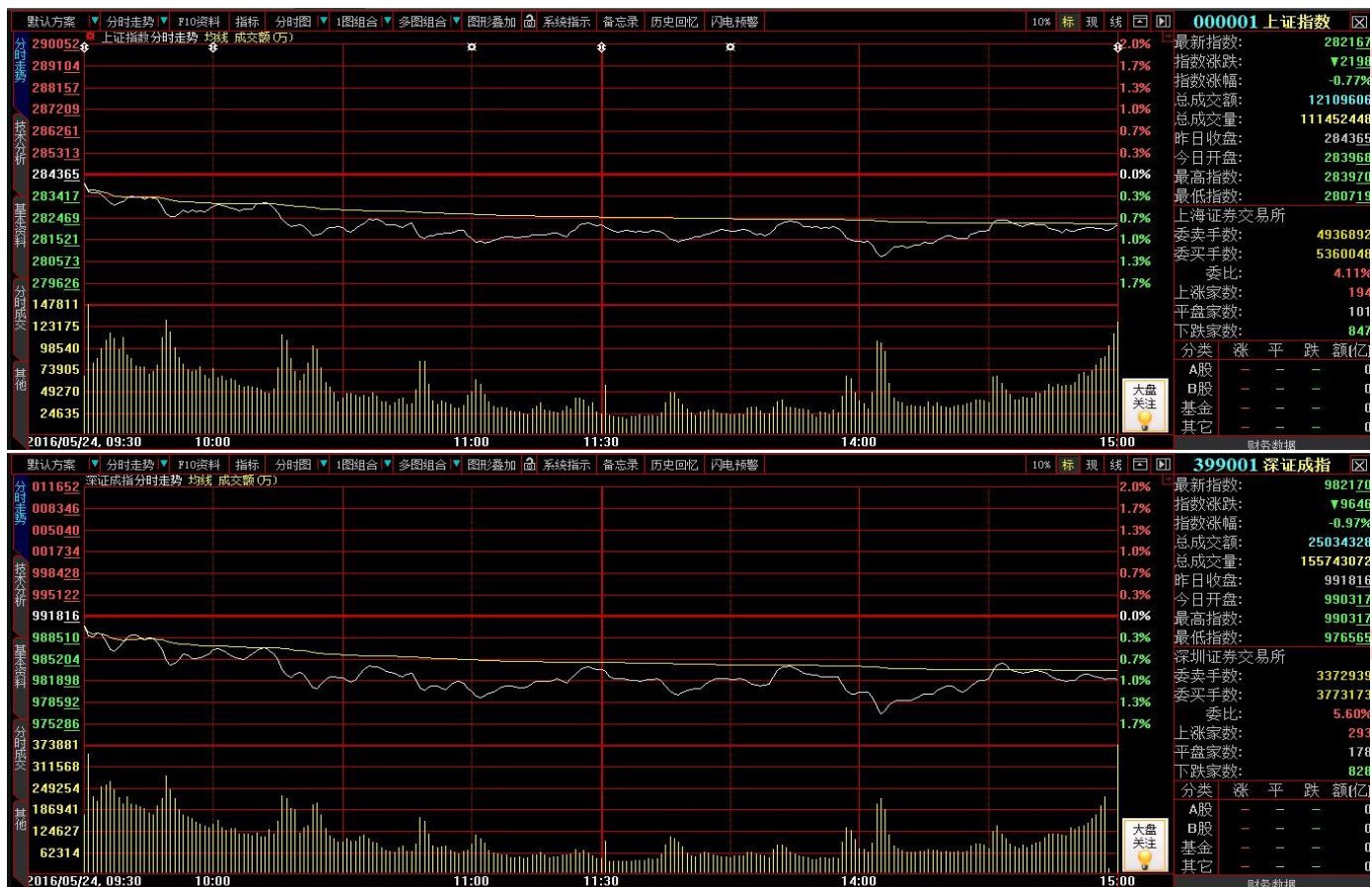
北京箴言资产管理有限公司
Beijing admonition asset management co., LTD

板块分析

从盘面上看，板块方面，几乎全线下跌，仅有燃料电池、风沙治理、钛金属、仓储物流等表现较好，处于涨幅榜前列；而公共交通、卫星导航、猪肉、汽车电子等表现较弱，处于跌幅榜前列。

收盘数据

截至收盘，沪指报收于2821.67点，下跌21.98点，涨幅0.77%；深成指报收于9821.70点，下跌96.46点，跌幅0.97%；创业板报收于2075.51，下跌22.72点，跌幅1.08%。



以上观点仅供参考，不构成任何投资建议