



收盘评论

北京箴言资产管理有限公司
Beijing admonition asset management co., LTD

行情走势回顾

今日沪深股指双双低开，全天展开窄幅震荡走势，板块方面，热点较为散乱，铁路基建、养老、半导体、证券在盘中有所表现，但持续性较差。整体来看，仍未见变盘，目前已经处于一种昏昏欲睡的行情。技术上看，大盘下有2800支撑，上有2840压力，缩量窄幅震荡成为近期常态，只有少数个股表现较好，很难把握。策略上，我们建议投资者多看少动，静待大盘选择方向。

北京箴言资产管理有限公司
Beijing admonition asset management co., LTD

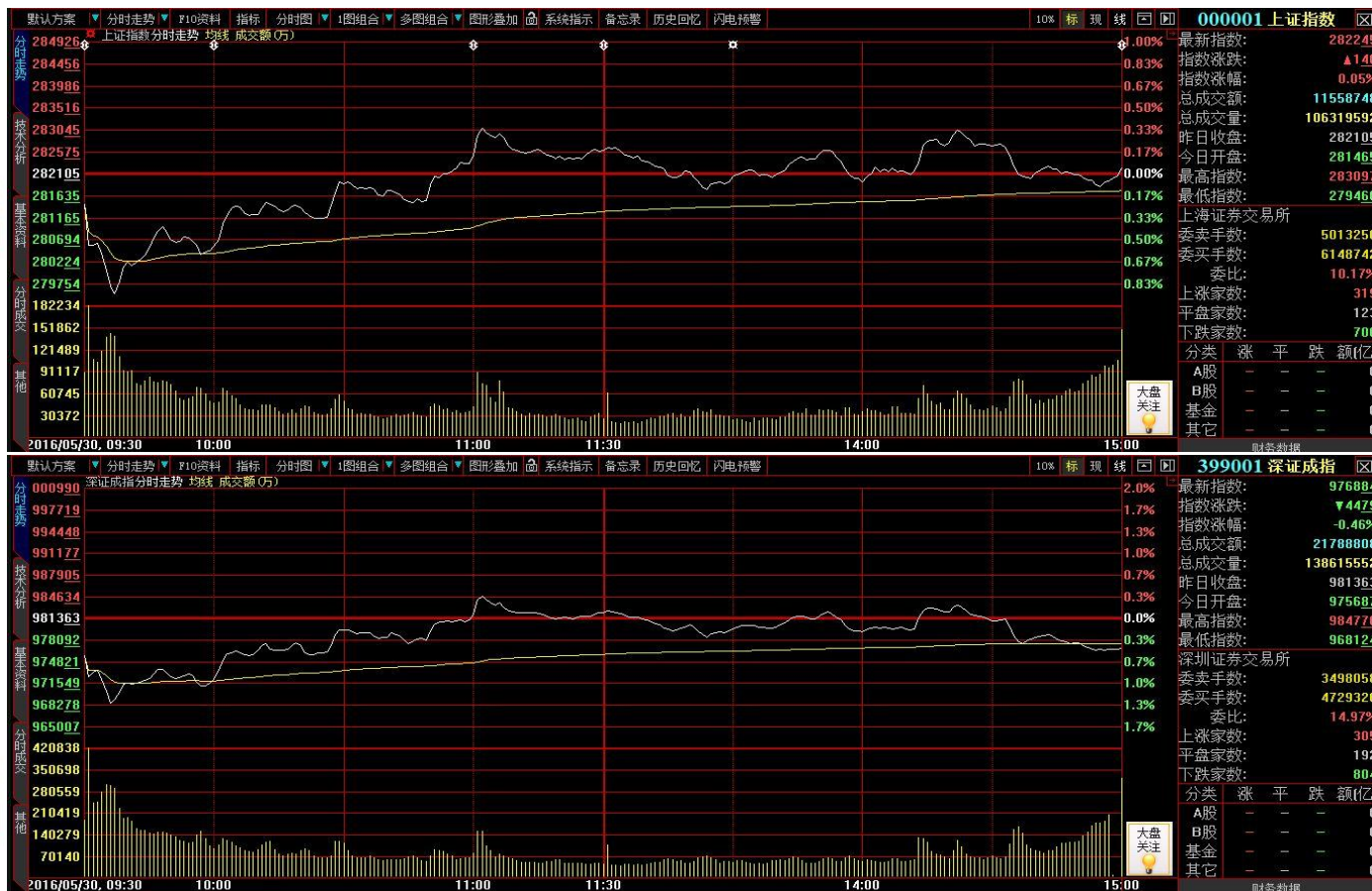
北京箴言资产管理有限公司
Beijing admonition asset management co., LTD

板块分析

从盘面上看，板块方面，养老概念、半导体、风沙治理、量子通信等表现较好，处于涨幅榜前列；而猪肉、西藏板块、OLED概念、全息概念表现较弱，处于跌幅榜前列。

收盘数据

截至收盘，沪指报收于2822.45点，上涨1.40点，涨幅0.05%；深成指报收于9768.84点，下跌44.79点，跌幅0.46%；创业板报收于2058.52，下跌11.37点，跌幅0.55%。



以上观点仅供参考，不构成任何投资建议