



## 收盘评论

北京箴言资产管理有限公司  
Beijing admonition asset management co., LTD

### 行情走势回顾

今日沪深股指双双小幅高开，全天展开强势消化震荡。板块方面，权重板块集体回调，题材股表现较好，钛金属、锂电池等领涨。技术上来看，经过昨天的倍量上涨，今天正常的消化震荡，但回踩幅度不够，预计明天仍将以震荡修复指标为主。策略上，我们建议高抛低吸来应对，可以寻找和布局前期调整到位的龙头板块。

北京箴言资产管理有限公司  
Beijing admonition asset management co., LTD

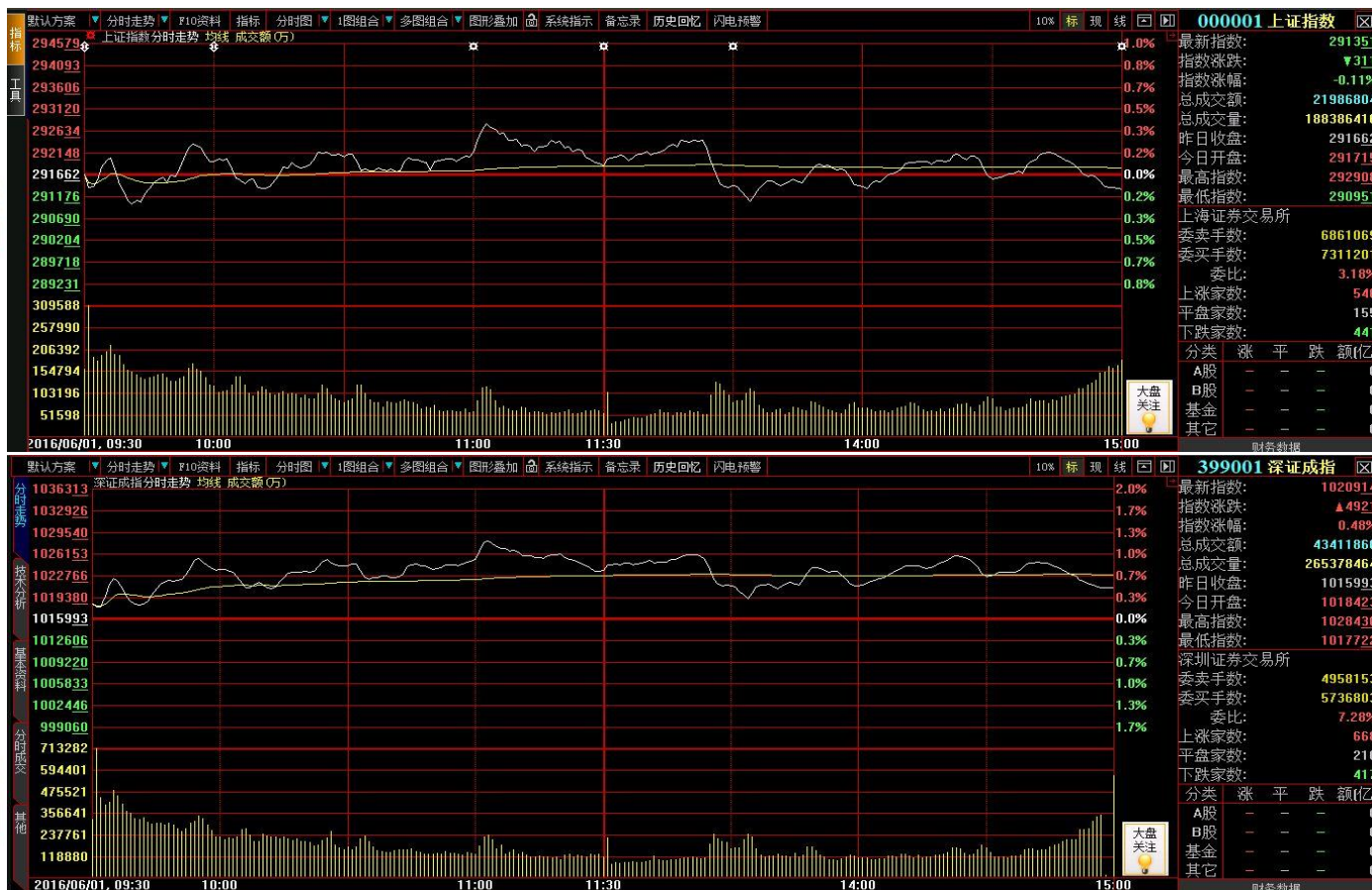
北京箴言资产管理有限公司  
Beijing admonition asset management co., LTD

## 板块分析

从盘面上看，板块方面，钛金属、锂电池、蓝宝石、触摸屏等表现较好，处于涨幅榜前列；而保险、证券、银行、中字头等表现较弱，处于跌幅榜前列。

## 收盘数据

截至收盘，沪指报收于2913.51点，下跌3.11点，跌幅0.11%；深成指报收于10209.14点，上涨49.21点，涨幅0.48%；创业板报收于2168.82，上涨9.02点，涨幅0.42%。



以上观点仅供参考，不构成任何投资建议