



收盘评论

北京箴言资产管理有限公司
Beijing admonition asset management co., LTD

行情走势回顾

今日沪深股指双双低开，全天走出单边上涨走势，板块方面几乎全线上涨，国产软件、卫星导航、次新股涨幅居前，避险品种表现较差。技术上看，经过今天的上涨，主板逼近2900点关口，创业板逼近2200点关口，预计明日主板创业板将围绕着关口展开震荡，关注量能的变化，目前数持股阶段，在有效突破之前不宜开新仓。建议投资者控制好仓位，做好高抛低吸。

北京箴言资产管理有限公司
Beijing admonition asset management co., LTD

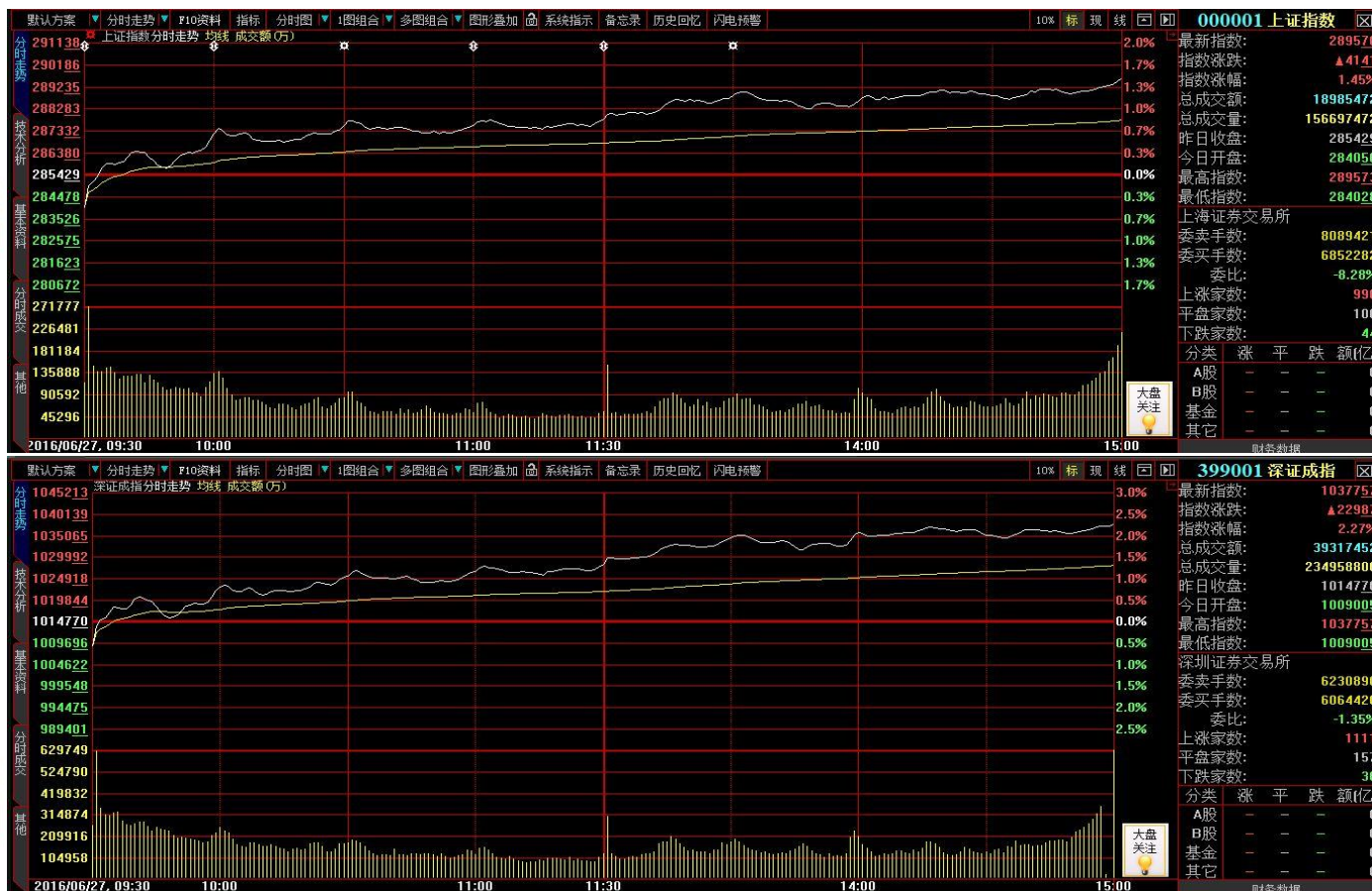
北京箴言资产管理有限公司
Beijing admonition asset management co., LTD

板块分析

从盘面上看，板块方面，几乎全线上涨。国产软件、卫星导航、次新股、云计算等表现较好，处于涨幅榜前列；而黄金、保险、银行等表现较弱，处于跌幅榜前列。

收盘数据

截至收盘，沪指报收于2895.70点，上涨41.41点，涨幅1.45%；深成指报收于10377.57点，上涨229.87点，涨幅2.27%；创业板报收于2191.81，上涨64.45点，涨幅3.03%。



以上观点仅供参考，不构成任何投资建议