



收盘评论

北京箴言资产管理有限公司
Beijing admonition asset management co., LTD

行情走势回顾

今日沪深股指双双高开，上午多空双方针对上周高点展开争夺，最终空方胜利，并于11点以后开启大幅杀跌模式，板块方面除了上海国企改革外全军覆没。技术上看，经过了一个多月的缓慢爬升，今天三大指数均拉出中阴线，主板创业板直击60日线，创业板跌幅较大，题材股杀跌惨烈。策略上，既然空头信号已出，那么我们后面就要控制好仓位谨慎应对了，逢高抛售、轻仓应对是近期的上上策。

北京箴言资产管理有限公司
Beijing admonition asset management co., LTD

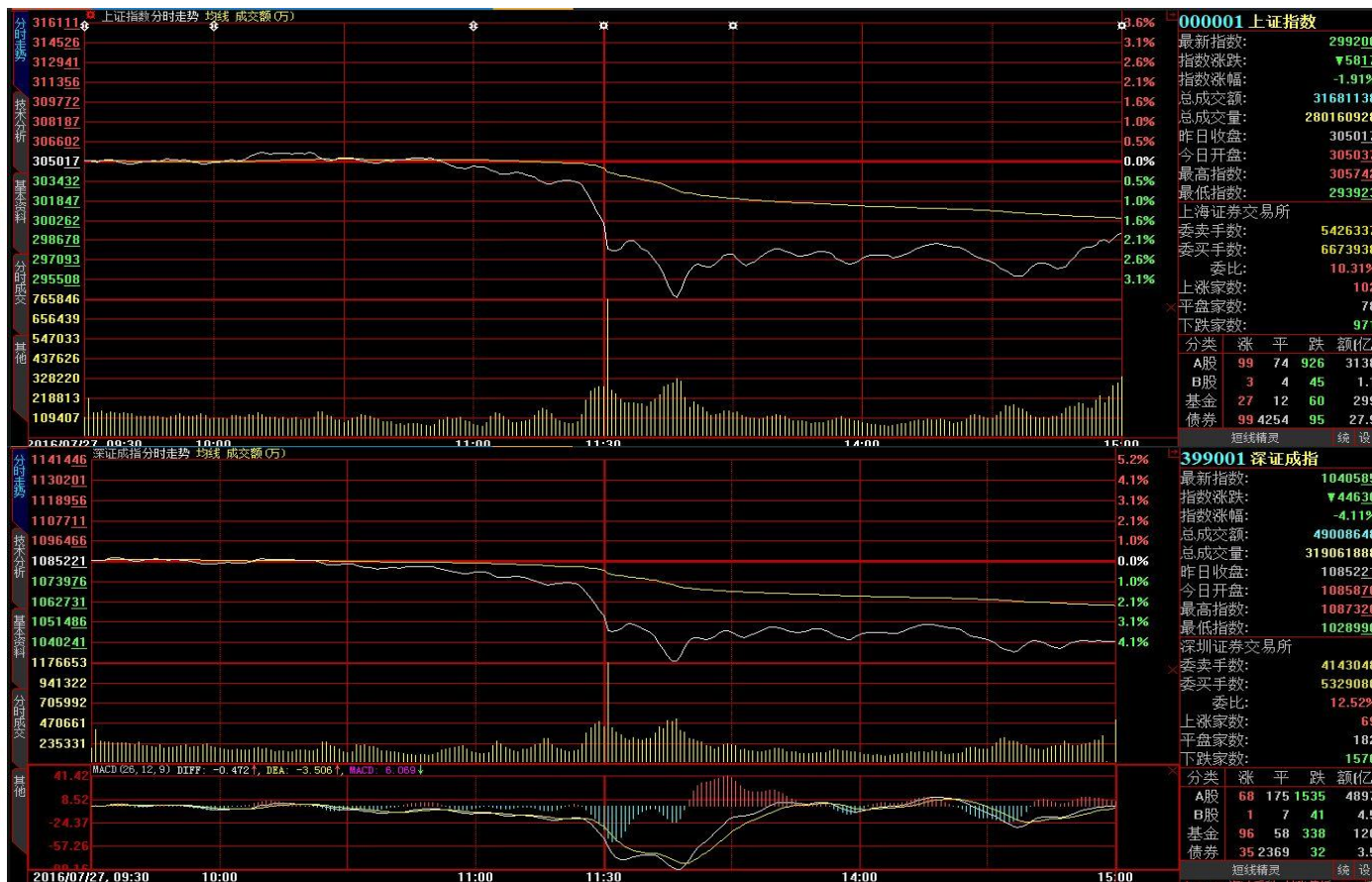
北京箴言资产管理有限公司
Beijing admonition asset management co., LTD

板块分析

从盘面上看，板块方面，几乎全线下跌，仅有公共交通、上海国企改革表现较好，处于涨幅榜前列；而互联网、稀土永磁、全系概念等表现较弱，处于跌幅榜前列。

收盘数据

截至收盘，沪指报收于2992.00点，下跌58.17点，跌幅1.91%；深成指报收于10405.85点，下跌446.36点，跌幅4.41%；创业板报收于2155.39，下跌124.16点，跌幅5.45%。



以上观点仅供参考，不构成任何投资建议