



收盘评论

北京箴言资产管理有限公司
Beijing admonition asset management co., LTD

行情走势回顾

今日沪深股指双双低开，全天展开震荡，午前盘中曾一度恐慌跳水，后又缓缓拉回，主板强于创业板。板块方面，二线蓝筹、黄金概念表现较好，题材股有所分化。技术上看，主板今日收出假阳短暂企稳，而创业板还有待观察，经过昨日的全线杀跌，风险得到了一定的释放，但也难以重拾升势。策略上建议投资者轻仓观望为主，等待企稳信号或者进场信号的出现。

北京箴言资产管理有限公司
Beijing admonition asset management co., LTD

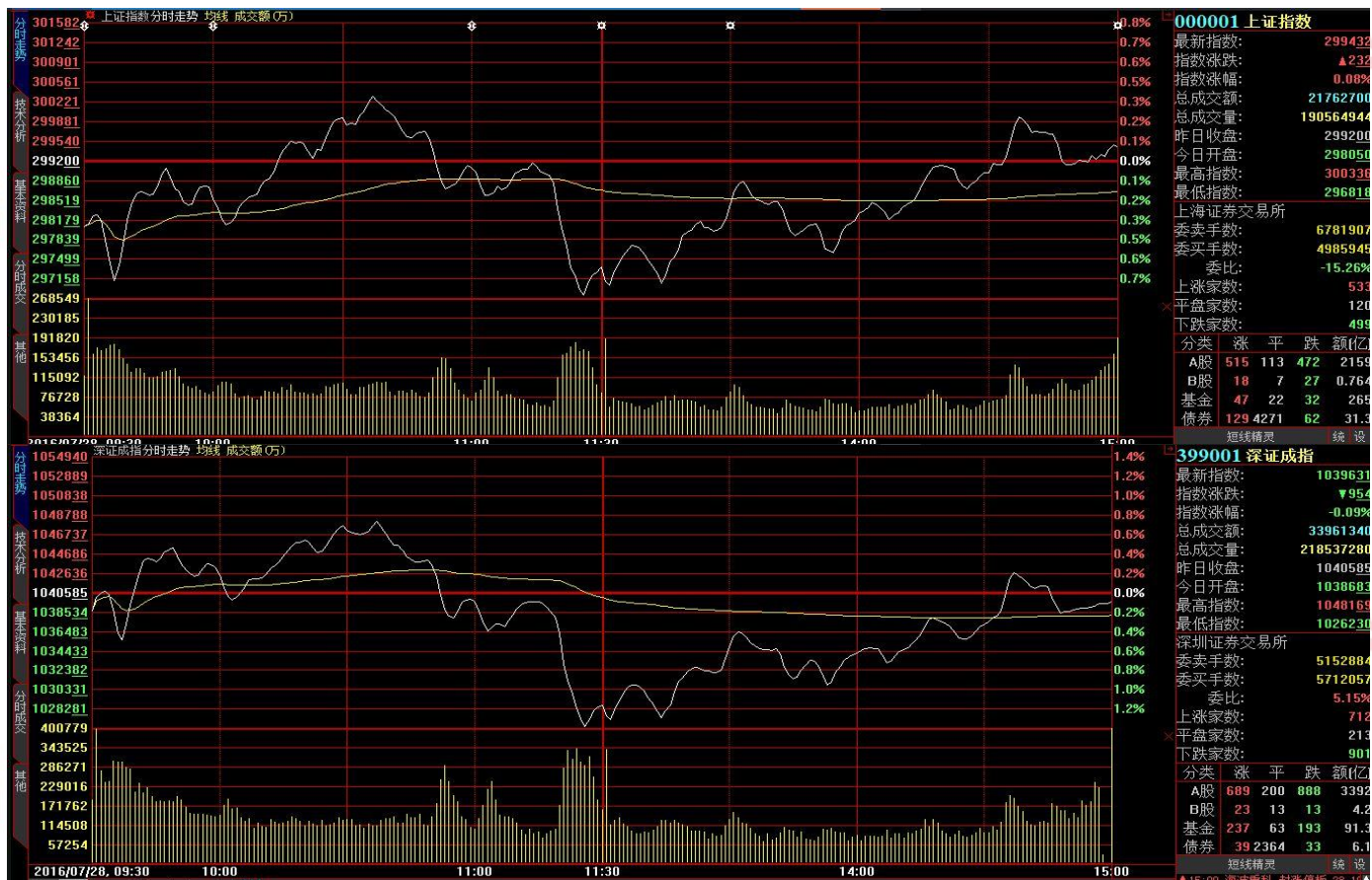
北京箴言资产管理有限公司
Beijing admonition asset management co., LTD

板块分析

从盘面上看，板块方面，日用化工、多元金融、黄金概念、外资背景表现较好，处于涨幅榜前列；而国产软件、全系概念、智能医疗等表现较弱，处于跌幅榜前列。

收盘数据

截至收盘，沪指报收于2994.32点，上涨2.32点，涨幅0.08%；深成指报收于10396.341点，下跌9.54点，跌幅0.09%；创业板报收于2139.74，下跌15.65点，跌幅0.73%。



以上观点仅供参考，不构成任何投资建议