



收盘评论

北京箴言资产管理有限公司
Beijing admonition asset management co., LTD

行情走势回顾

A股迎来开门红，三大股指全部高开，经过短时间的调整回落后，在网络安全、次新股、国产软件等题材股的带动下，重拾升势，均逐步走高。创业板指更是大涨近3%，房地产板块受节假日多地限购政策影响较大。沪市今日成交量较节前明显放大，最后，沪指上涨1.45%，报收3048点；深成指上涨1.65%，报收10741点；创业板上涨2.72%，报收2208点。

北京箴言资产管理有限公司
Beijing admonition asset management co., LTD

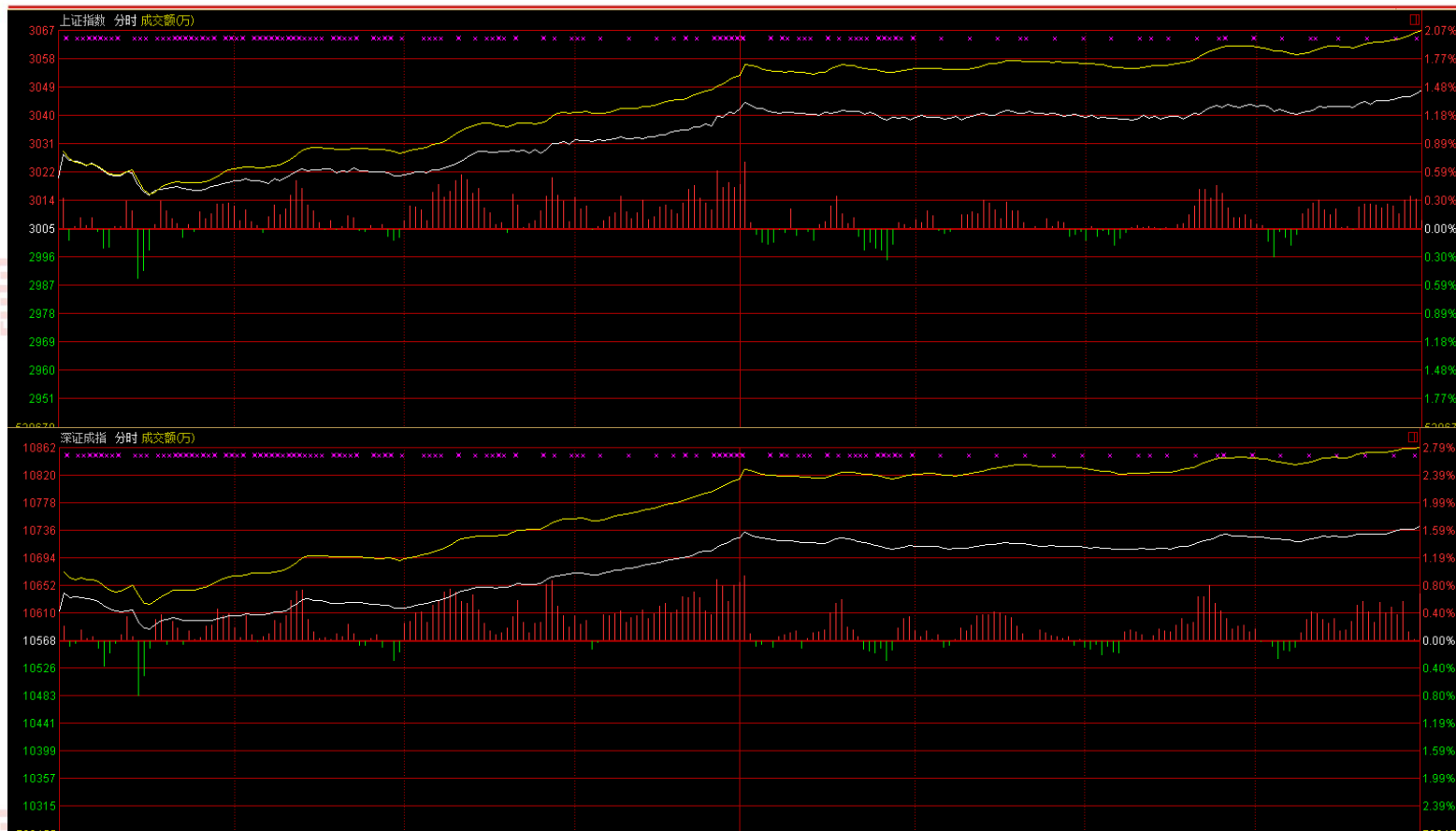
北京箴言资产管理有限公司
Beijing admonition asset management co., LTD

板块分析

从盘面上看电信运营，软件、信息工程等表现较好，处于涨幅榜前列；而房地产、黄金、保障房等表现较弱，处于跌幅榜前列。

收盘数据

截至收盘，沪指报收于3048.14点,上涨43.44点，涨幅1.45%；深成指报收于10741.7点，上涨174.11点，涨幅1.65%；创业板报收于2208.47，上涨58.57，涨幅2.72%。



以上观点仅供参考，不构成任何投资建议