



收盘评论

北京箴言资产管理有限公司
Beijing admonition asset management co., LTD

行情走势回顾

今日沪深两市股指均小幅低开，随后震荡调整。沪指全天走势平稳，未出现像样的拉升行情，同样也没有剧烈的跳水动作，两市成交量较前两日萎缩明显。截至收盘，沪指下跌0.22%，报收3058点；深成指上涨0.06%，报收10788点；创业板下跌0.05%，报收2209点。从盘面上看，酒店餐饮、西安自贸区、农机等板块涨幅居前；物流、深圳国资改革、新材料等板块跌幅居前。沪股通净流出4.94亿。

北京箴言资产管理有限公司
Beijing admonition asset management co., LTD

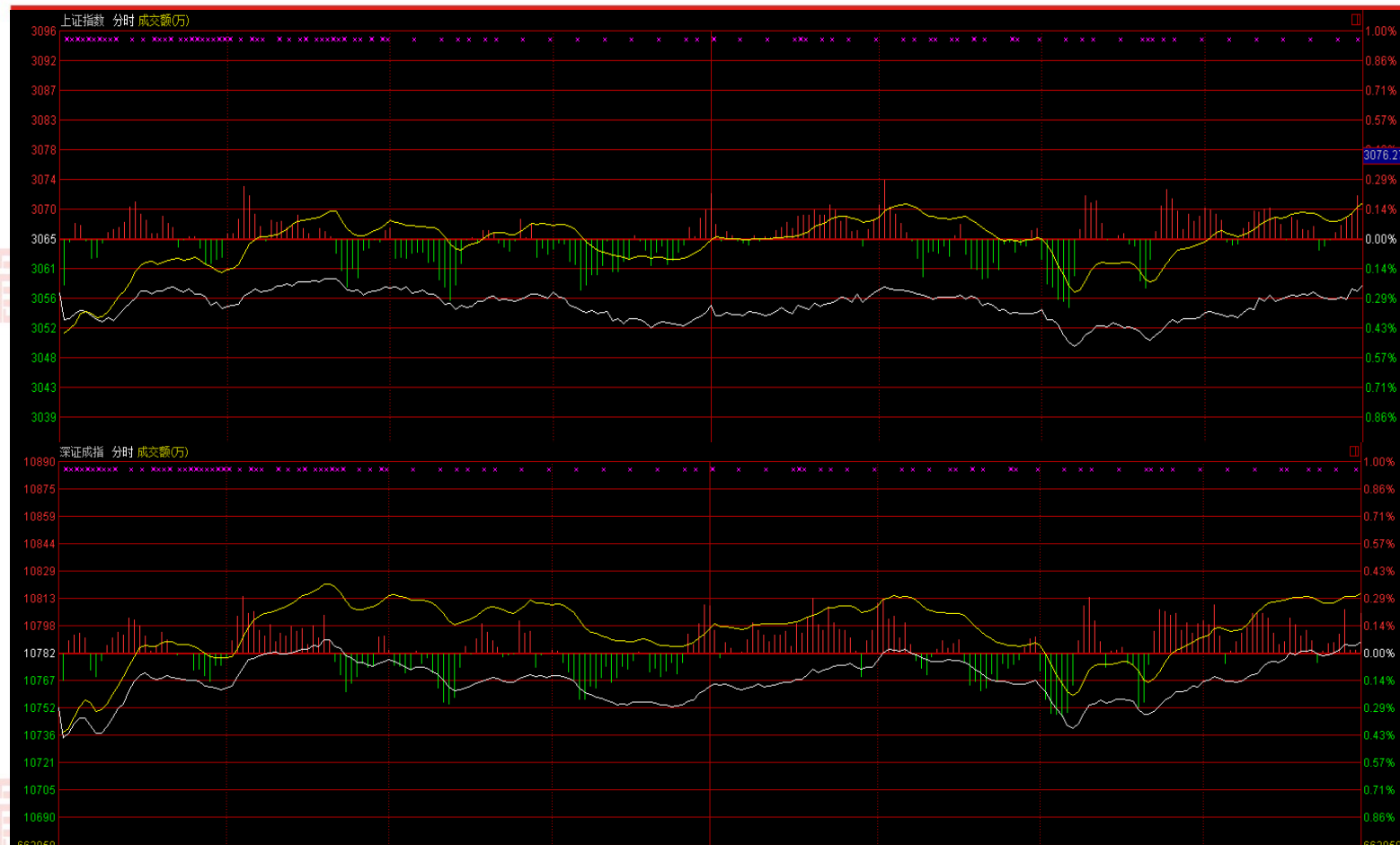
北京箴言资产管理有限公司
Beijing admonition asset management co., LTD

板块分析

从盘面上看水域改革，酒店餐饮、电气仪表等表现较好，处于涨幅榜前列；而船舶、海工装备、仓储物流等表现较弱，处于跌幅榜前列。

收盘数据

截至收盘，沪指报收于3058.50点，下跌6.75点，跌幅0.22%；深成指报收于10788.6点，上涨6.28点，涨幅0.06%；创业板报收于2209.69，下跌1.17，跌幅0.05%。



以上观点仅供参考，不构成任何投资建议