



收盘评论

北京箴言资产管理有限公司
Beijing admonition asset management co., LTD

行情走势回顾

今日沪深两市股指小幅高开，随后一路强势走高，早盘在券商、银行、煤炭等权重板块的带领下，大盘强势站上3100点。午后大盘的攻势有所减弱，今天权重领涨，创业板虽然没有主板强势，但同样也有不错表现，成功站上2200点。截至发稿，沪指上涨1.21%，报收3128点；深成指上涨0.87%，报收10842点；创业板上涨0.91%，报收2200点。从盘面上看，煤炭、股权转让、券商、采掘服务等板块涨幅居前；两市无一板块下跌，全线上涨。沪股通净流入8.16亿。

北京箴言资产管理有限公司
Beijing admonition asset management co., LTD

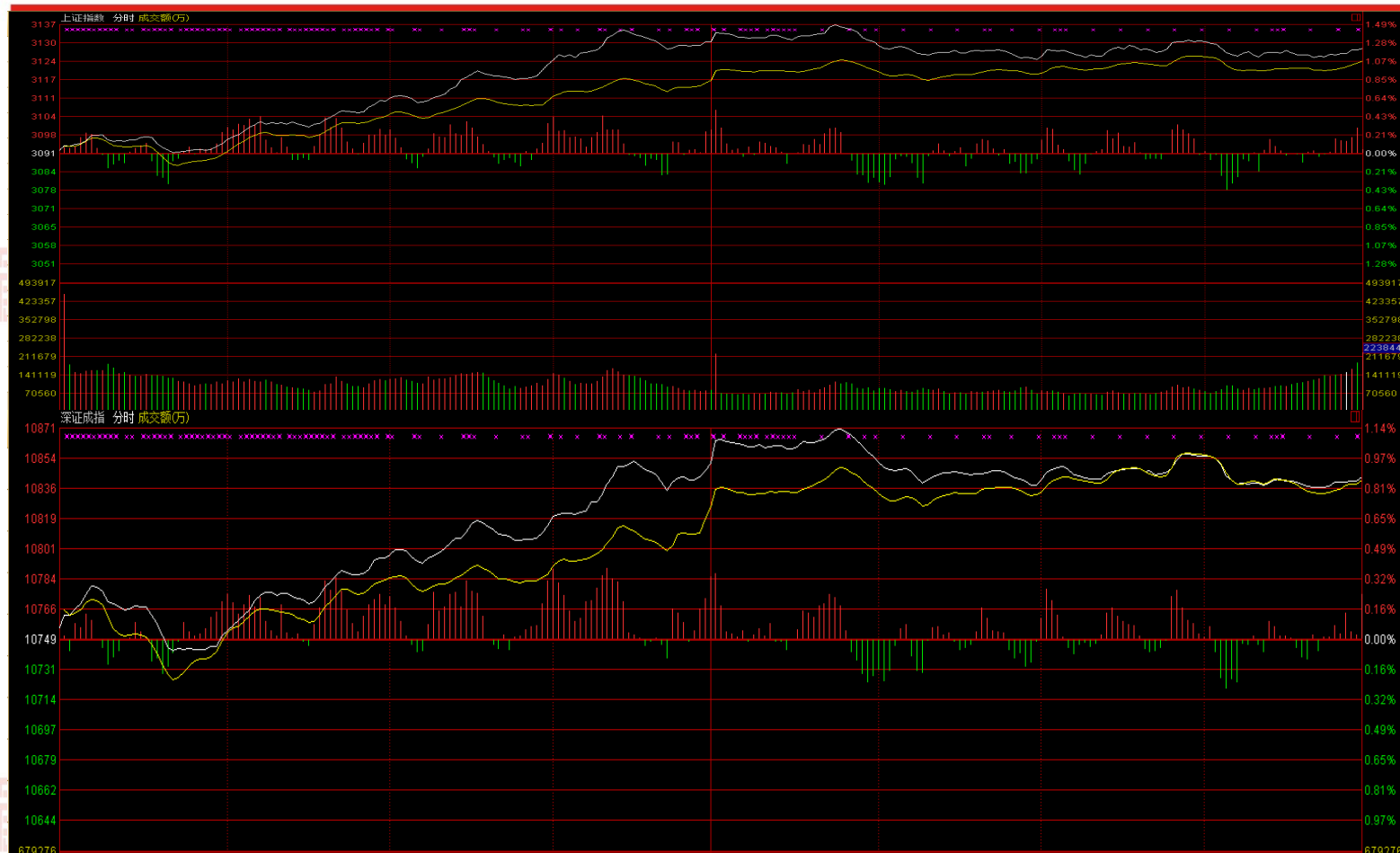
北京箴言资产管理有限公司
Beijing admonition asset management co., LTD

板块分析

从盘面上看煤炭、证券，水利等表现较好，处于涨幅榜前列；而电信运营、电脑设备、安防服务表现较弱，处于涨幅榜后列。

收盘数据

截至收盘，沪指报收于3128.25点,上涨37.31点，涨幅1.21%；深成指报收于10842.6点，上涨93.74点，涨幅0.87%；创业板报收于2200.80，上涨19.80，涨幅0.91%。



以上观点仅供参考，不构成任何投资建议