



## 收盘评论

北京箴言资产管理有限公司  
Beijing admonition asset management co., LTD

### 行情走势回顾

今日沪深两市股指均小幅低开，随后一路震荡缓慢走低，权重没有护盘迹象。沪指一度逼近3100点，尾盘稍有所反弹，跌幅收窄，但成交量较昨日大幅萎缩。截至收盘，沪指下跌0.13%，报收3112点；深成指下跌0.26%，报收10788点；创业板下跌0.09%，报收2182点。从盘面上看，次新股、杭州亚运会、深港通、包装印刷等板块涨幅居前；钛白粉、供应链金融、互联网彩票、健康中国等板块跌幅居前。沪股通净流出5.42亿。

。

北京箴言资产管理有限公司  
Beijing admonition asset management co., LTD

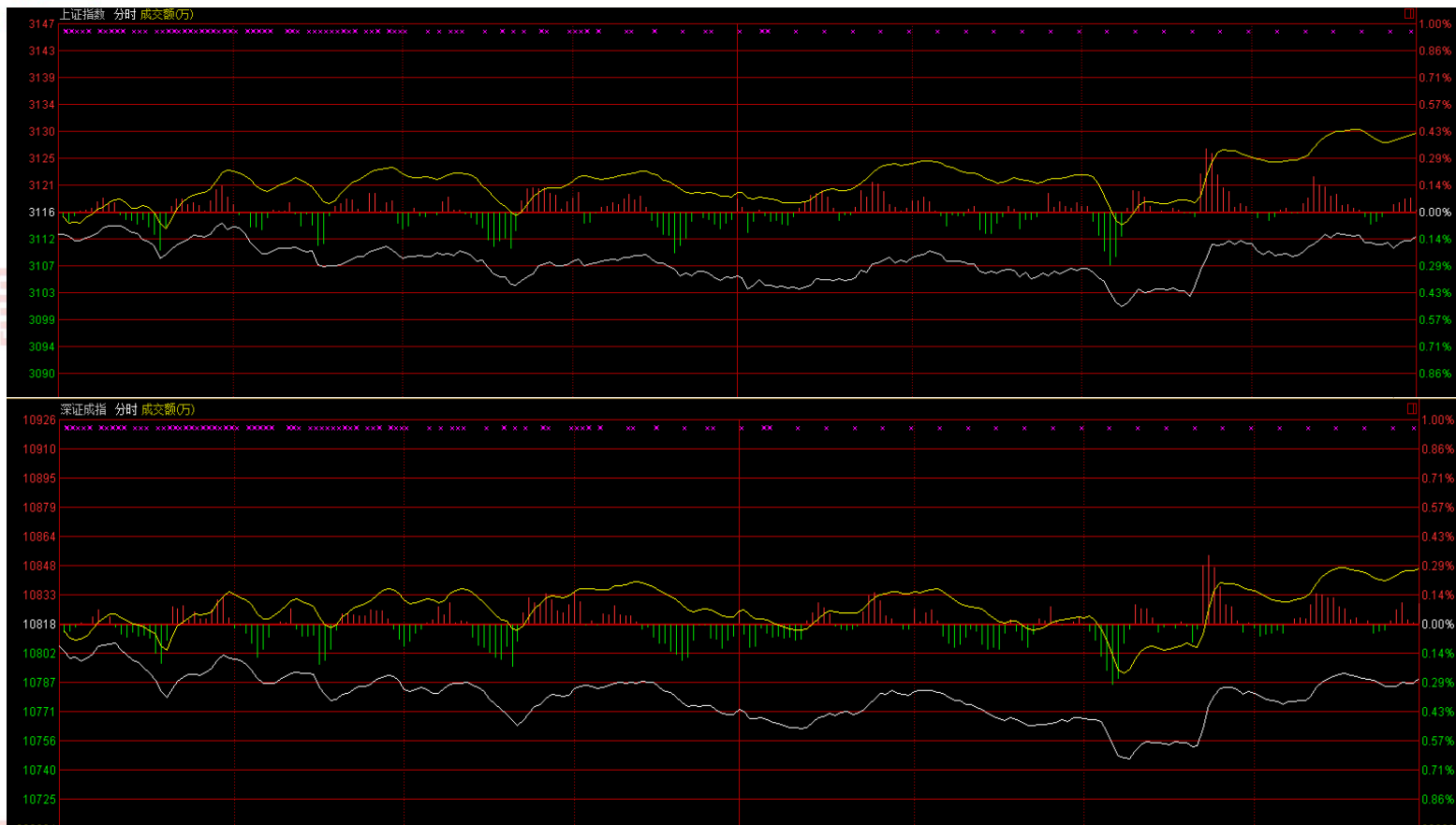
北京箴言资产管理有限公司  
Beijing admonition asset management co., LTD

## 板块分析

从盘面上看宁夏板块、区块链，广告包装等表现较好，处于涨幅榜前列；而日用化工、电信运营、煤炭表现较弱，处于涨幅榜后列。

## 收盘数据

截至收盘，沪指报收于3112.35点，下跌3.96点，跌幅0.13%；深成指报收于10789.0点，下跌28.54点，跌幅0.26%；创业板报收于2182.48，下跌2.01点，跌幅0.09%。



以上观点仅供参考，不构成任何投资建议