



## 收盘评论

北京箴言资产管理有限公司  
Beijing admonition asset management co., LTD

### 行情走势回顾

今日沪深两市股指均小幅低开，随后在券商的带领下一路走高，但是好景不长，临近十一点开始跳水，尾盘煤炭等板块有护盘迹象，但是力度不大，几乎收到全天最低。沪指下跌0.26%，报收3104点；深成指下跌0.72%，报收10711点；创业板下跌0.78%，报收2165点。从盘面上看，两市仅杭州亚运会、银行、高送转、券商等几个板块上涨；股权转让、钛白粉、债转股、化工新材料等板块跌幅居前。沪股通净流入1.31亿。

北京箴言资产管理有限公司  
Beijing admonition asset management co., LTD

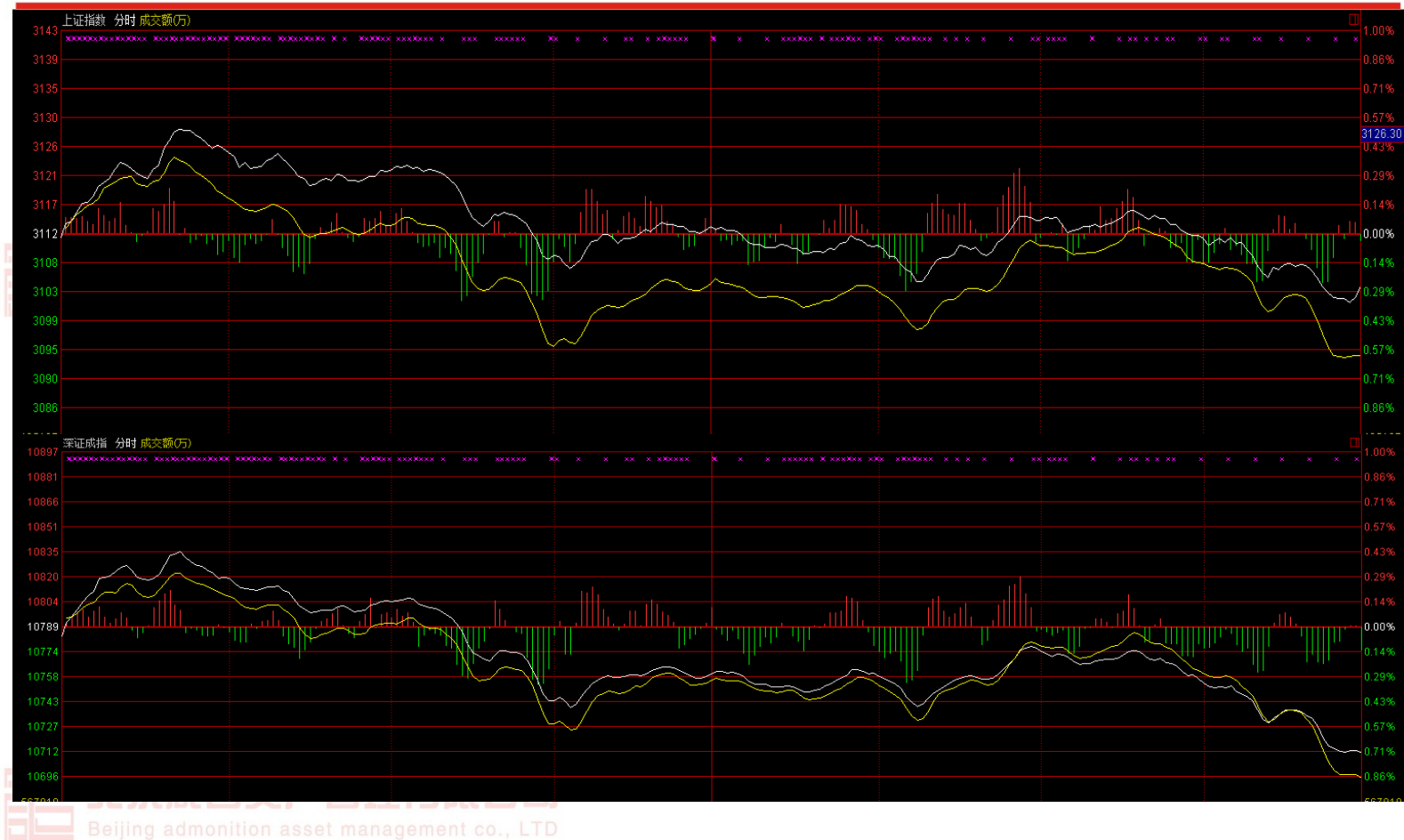
北京箴言资产管理有限公司  
Beijing admonition asset management co., LTD

## 板块分析

从盘面上看与高送转、保险，证券等表现较好，处于涨幅榜前列；而债转股、海外工程、股权转让表现较弱，处于涨幅榜后列。

## 收盘数据

截至收盘，沪指报收于3104.27点，下跌8.08点，跌幅0.26%；深成指报收于10711.0点，下跌77.93点，跌幅0.72%；创业板报收于2165.43，下跌17.05点，跌幅0.78%。



以上观点仅供参考，不构成任何投资建议